

BYD



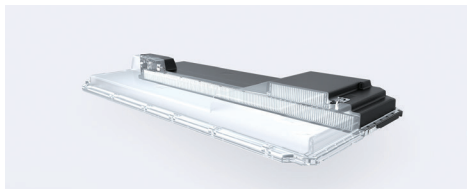
**BYD HAN**

MARCA LÍDER EN MOVILIDAD ELÉCTRICA  
100% ELÉCTRICO • HASTA 602 KM BLADE DE AUTONOMÍA



# UN NUEVO ICONO DEL VEHÍCULO ELÉCTRICO DE LUJO

Integrado la tecnología más avanzada en la industria del vehículo eléctrico, BYD HAN EV cuenta con un rendimiento formidable combinado con una artesanía elegante. Como el primer modelo del mundo producido en serie que utiliza la batería blade ultrasegura de BYD, HAN EV establece nuevos estándares para los vehículos eléctricos en todo el mundo en términos de seguridad, rendimiento y lujo. Desde el momento en que lo experimentas, no querrás poseer otros vehículos.



## Batería Blade

Redefine un nuevo estándar de seguridad



## 3,9 segundos

Aceleración de 0 a 100km/h



## 32,8 metros

Distancia de frenado desde 100km/h a cero



**550 km** Autonomía (NEDC)  
IPB "CRBS frenado regenerativo"



## DiPilot

Sistemas inteligentes de asistencia a la conducción



## 0.233 Cd

Coefficiente de arrastre ultrabajo

DIMENSIONES	
Longitud (mm)	4980
Ancho (mm)	1910
Altura (mm)	1495
Distancia entre ejes (mm)	2920
Carril (mm) (F / R)	1640/1640
Min. distancia al suelo (mm) (carga completa)	125
Min. radio de giro (m)	6,15
Peso en vacío (kg)	2170
Peso bruto (kg)	2545
Volumen de carga (L)	410
Asientos	5
Neumático	245 / 45 R19

MOTOR	
Motor delantero	Motor síncrono de imán permanente AC
Motor trasero	Motor síncrono de imán permanente AC
Aceleración de 0 a 100 km / h.	3.9s
Rango EV (NEDC)	550 km
Modo de conducción	Tracción en las 4 ruedas (AWD)
Potencia Pico	750 HP
Potencia de salida	487 HP
Torque máximo	680 Nm
Batería	BLADE (LFP)
Capacidad batería kWh	76.9 kWh

CONFIGURACIÓN DE ENERGÍAS RENOVABLES	
Carga DC (100 kW)	•
Energía de calentamiento de batería	•
Energía de enfriamiento de batería	•
Toma de corriente interior de 220V AC (2.2kW)	•
Cargador a bordo (7kW)	•
	•

EXTERIOR	
Compuerta trasera con apertura remota	•
Sunroof electrónico panorámico	•
Neumático silencioso	•
Apertura neumática de tapa del motor	•
Llanta de aleación de aluminio bi-tono (19 pulgadas)	•
Manijas de puerta integradas	•
Neumático Continental (245 / 45R19)	•
Dispositivo de reparación de neumáticos	•

INTERIOR	
Interior color rojo deportivo (rojo carrocería)	•
Interior color café premium	•
Visera para el conductor y acompañante con espejo de maquillaje y lámpara	•
Instrumento combinado de LCD de 12.3 pulgadas	•
Panel de instrumentos con acabados en madera y aluminio	•
Volante multifunción en cuero con memoria	•
Panel secundario del tablero (con dos portavasos)	•
Toma de 220V AC	•
Carga inalámbrica del teléfono móvil	•

CONTROL	
Freno Brembo de disco delantero + disco de freno perforado	•
Volante con ajuste eléctrico en 4 direcciones	•
Dirección electrónica asistida de cremallera(R-EPS)	•
Programa de estabilidad electrónica (ESP)	•
Freno eléctrico de estacionamiento (EPB)	•
Frenado automático de emergencia (AEB)	•
Sistema de antibloqueo de frenos (ABS)	•
Control de conducción semi-autónomo 2.0	•
Control crucero adaptativo con función Start-Stop (ACC-S&G)	•
Modo de manejo: Eco, Sport y Nieve	•
Columna de dirección colapsable	•
Sistema de navegación inteligente(ICC)	•

SEGURIDAD	
Airbags delanteros y traseros	•
Bolsas de aire laterales delanteras	•
Bolsas de aire laterales tipo cortina	•
Bolsa de Aire a la rodilla	•
Cinturones de seguridad delanteros con pretensores y limitadores de fuerza	•
Fila central con cinturón de seguridad en ambos lados	•
Cierre de seguridad para niños	•
Sistema de monitoreo de presión de neumáticos (TPMS)	•
Llave inteligente	•
Advertencia de punto ciego (BSW)	•
Advertencia de colisión delantera (FCW) y trasera (RCW)	•
Señal de parada de emergencia (ESS)	•
Asistencia electrónica de frenado (EBA)	•
Advertencia de salida de carril (LDW)	•
Radar de reversa (4F + 4R)	•
Grabador de video de conducción (DVR)	•
Cámara interior	•
Sistema de mantenimiento de carril activo (LKS)	•
Freno de potencia integrado (IPB)	•
Inmovilizador del sistema de potencia	•
Sistema antirrobo electrónico	•
Alerta y luz de recordatorio de cinturón de seguridad de pasajeros	•
Sistema de asistencia para cambio de carril (LCA)	•
Sistema de advertencia de tráfico trasero (RCTA)	•

ASIENTOS

2 filas de asientos 2+3	•
Asiento de cuero premium Nappa Premium	•
Asientos con calefacción.	•
Asientos con ventilación	•
Sistema de memoria del asiento del conductor	•
Asiento del conductor con ajuste eléctrico de 8 posiciones	•
Asiento del acompañante con ajuste eléctrico de 6 posiciones	•
Asiento del conductor y reposacabezas del asiento del acompañante ajustable en 4 direcciones	•
Asiento del conductor y asiento del pasajero delantero con reposapiés telescópico	•
Apoyabrazos central de la segunda fila (con portavasos)	•
Asiento trasero independiente (plegado manual)	•
Anclaje ISO-FIX	•

MULTIMEDIA

Radio	•
Pantalla giratoria (15,6 pulgadas)	•
Sistema de pantalla y conexión Dilink	•
6 puertos USB	•
Bluetooth	•
Pantalla LCD del reposabrazos central trasero	•
12 altavoces premium	•

LUCES

Faros (LED)	•
Sistema inteligente de luces altas y bajas	•
Faro delantero "Follow me home" con retardo avanzado de apertura y apagado	•
Señal de giro dinámica (LED)	•
Luces de combinación traseras (LED)	•
Faros antiniebla traseros (LED)	•
Luz diurna (LED)	•
Luz ambiental translúcida para tablero de instrumentos	•
Luz de freno alta (LED)	•
Luz de lectura frontal (LED)	•
Luz de lectura central (LED)	•
Luz de lectura trasera (LED)	•
Luz de ambiente	•
Luz en 4 puertas (LED)	•
Luz para pies en asiento del conductor y del pasajero delantero (LED)	•
Luz de guantera (LED)	•
Luz del maletero (LED)	•
Luz del puerto de carga	•
Sistema de iluminación frontal adaptable (AFS)	•

VIDRIOS Y ESPEJOS

Retrovisor exterior (plegable eléctrico, con calefacción eléctrica)	•
Espejo retrovisor exterior de doble curvatura (con función de memoria)	•
Espejo retrovisor lateral en reversa que gira automáticamente	•
Espejo retrovisor interior, con anti deslumbrante automático	•
Ventana frontal a prueba de rayos ultravioleta, con aislamiento térmico y acústico	•
Ventana lateral delantera con aislamiento térmico y acústico	•
Vidrios de pasajeros de atrás polarizados	•
Parabrisas trasero polarizado	•
Ventanas de las 4 puertas con anti-prensado	•
Mando a distancia para las ventanas de las cuatro puertas	•
Limpiaparabrisas con sensor de lluvia	•

AIRE ACONDICIONADO

Sistema de purificación de aire (PM2.5)	•
AC de zona dual automática	•
AC Trasero automático independiente	•
Pantalla multifunción del aire acondicionado	•

GARANTÍA

Garantía sobre el vehículo, durante 6 años o 150 000 km (lo que primero suceda).





# BYD



ventas@corimotors.com  
www.bydautocr.com



GRUPO **CORI**  **MOTORS**